

カナロック

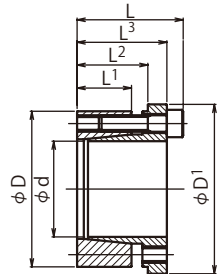
KL201形(フランジ、小外径タイプ)

●ご注文表記例

KL201 8×21



カナロックNo.



KL201形は、従来のタイプKL201FH形の特徴に加え、内・外径の比を小さくしましたので、コンパクトな設計を可能にしました。また、内輪・外輪にそれぞれ1ヶ所スリットを入れましたので広範囲の軸公差に対応できます。(m6, k6, j6, h6~h8) ボス穴の嵌合はH8までです。

m 機械構造用炭素鋼

TYPE	φd	φD	L	L3	L2	L1	D1	クランプねじ		最大許容トルク N・m	ボルト締付トルク N・m	重量 g	定価 (円)
								本数	サイズ				
KL 201	8	21	21	17	14.5	10	23.5	3	M4×15	21	4	35	10,200
	10	23	21	17	14.5	10	25.5	3		27		40	10,460
	11	24	21	17	14.5	10	26.5	4		39		45	10,460
	12	26	21	17	14.5	10	28.5	4		43		53	10,830
	14	28	23	19	16.5	12	30.5	6	M4×15	76	4	61	10,830
	15	29	23	19	16.5	12	31.5	6		81		66	11,600
	16	30	23	19	16.5	12	32.5	6		86		75	11,600
	17	31	23	19	16.5	12	33.5	8		120		75	11,600
	18	32	23	19	16.5	12	34.5	8	M5×20	130	8	80	12,260
	19	33	23	19	16.5	12	35.5	8		130		81	12,260
	20	38	31	26	21.5	16	42	8		220		144	12,260
	22	40	31	26	21.5	16	44	8		250		165	12,510
	24	42	31	26	21.5	16	46	8	M5×20	270	8	180	12,510
	25	43	31	26	21.5	16	47	8		280		188	13,400
	28	46	34	29	23.5	18	50	10		400		195	13,400
	30	48	34	29	23.5	18	52	10		420		208	13,910
	32	50	34	29	23.5	18	54	10	M5×20	450	8	219	13,910
	35	57	39	33	26	20	62	8		660		325	14,310
	38	60	39	33	26	20	65	10		900		362	14,310
	40	62	39	33	26	20	67	10		950		380	14,830
42	64	39	33	26	20	69	10	M6×25	1,000	16	405	14,830	
45	67	39	33	26	20	72	10		1,070		435	15,460	
48	70	39	33	26	20	75	12		1,370		460	15,970	
50	72	39	33	26	20	77	14		1,660		485	15,970	



カナロックNo. と数量

ご注文方法



3日目発送

*1オーダーシステム対応
P31参照
*素材欠品の場合、お時間をいただく場合がございます。ご了承ください。



ご案内

*掲載外の寸法及び選定については弊社営業所までお問い合わせください。
*RoHS規制適合については、各営業所へお問い合わせください。