

カナロック

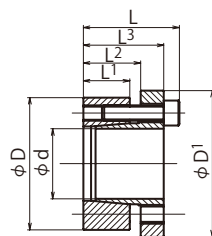
KL201FH形(フランジ、標準トルクタイプ)

●ご注文表記例

KL201FH 19×47



カナロックNo.



KL201FH形はKL200形の特長に加え、シャフトとボスの“センターリング効果”を高めたカナロックです。ボス穴とシャフトとの嵌合はH8/h8までです。

m 機械構造用炭素鋼

TYPE	φd	φD	L	L3	L2	L1	D1	クランプねじ		最大許容トルク N・m	ボルト締付トルク N・m	重量 g	定価 (円)				
								本数	サイズ								
KL 201 FH	19	47	38	32	24	20	53	6	M6×25	290	16	355	13,410				
	20	47	38	32	24	20	53	6		300		350	12,770				
	22	47	38	32	24	20	53	6		330		335	12,770				
	24	50	38	32	24	20	56	7		420		380	13,140				
	25	50	38	32	24	20	56	7		440		370	13,140				
		28	55	38	32	24	20	62	7	M6×25	480	16	440	13,960			
		30	55	38	32	24	20	62	7		520		425	13,290			
		32	60	38	32	24	20	68	9		710		510	14,350			
		35	60	38	32	24	20	68	9		780		475	13,660			
		38	65	38	32	24	20	73	9		850		550	14,880			
		40	65	38	32	24	20	73	9	M8×30	900	39	520	14,170			
		42	75	48	40	29	24	83	9		1,730		955	14,940			
		45	75	48	40	29	24	83	9		1,850		900	14,940			
		48	80	48	40	29	24	88	9		1,980		1,010	15,460			
		50	80	48	40	29	24	88	9		2,060		950	15,460			
		55	85	48	40	29	24	94	10		2,520		1,060	15,860			
		60	90	48	40	29	24	99	10		2,750		1,130	16,230			
		65	95	48	40	29	24	104	12		3,570		1,220	18,290			
			70	110	62	52	37	30	119		10		M10×40	5,040	75	2,280	20,490
			75	115	62	52	37	30	124		10			5,400		2,400	20,740
80	120		62	52	37	30	129	10	5,750	2,520	21,370						
85	125		62	52	37	30	134	12	7,340	2,660	24,090						
90	130		62	52	37	30	139	12	7,750	2,780	25,110						
	95	135	62	52	37	30	144	14	M10×40	9,550	75	2,980	29,230				
	100	145	74	64	46	39	154	15		10,800		4,300	32,910				



カナロックNo. と数量

ご注文方法



3日目発送

*1オーダーシステム対応
P31参照
*素材欠品の場合、お時間をいただく場合がございます。ご了承ください。



*掲載外の寸法及び選定については弊社営業所迄お問い合わせください。
*RoHS規制適合については、各営業所へお問い合わせください。