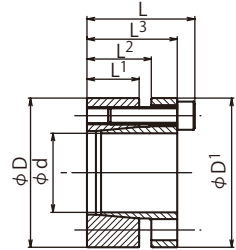
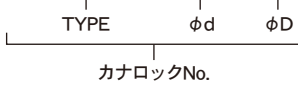


# カナロック

## KL201SH形(ストレート、標準トルクタイプ)

### ●ご注文表記例

**KL201SH 19×47**



KL201SH形はKL200形の特長に加え、シャフトとボスの“センターリング効果”を高めたカナロックです。ボス穴とシャフトとの嵌合はH8/h8までです。

### **m** 機械構造用炭素鋼

TYPE	φd	φD	L	L3	L2	L1	φD1	クランプねじ		最大許容トルク N・m	ボルト締付トルク N・m	重量 g	定価 (円)
								本数	サイズ				
KL 201 SH	19	47	38	32	24	20	46	4	M6×25	300	16	325	12,110
	20	47	38	32	24	20	46	4		310		315	12,110
	22	47	38	32	24	20	46	4		340		305	12,720
	24	50	38	32	24	20	49	5		470		345	12,880
	25	50	38	32	24	20	49	5		490		335	12,880
	28	55	38	32	24	20	54	5	M6×25	550	16	395	12,990
	30	55	38	32	24	20	54	5		590		375	12,370
	32	60	38	32	24	20	59	6		750		455	13,410
	35	60	38	32	24	20	59	6		820		420	12,770
	38	65	38	32	24	20	64	6		890		490	13,140
	40	65	38	32	24	20	64	6	930	465	13,140		
	42	75	48	40	29	24	74	6	M8×30	1,810	39	855	14,610
	45	75	48	40	29	24	74	6		1,940		795	14,610
	48	80	48	40	29	24	79	6		2,070		905	15,160
	50	80	48	40	29	24	79	6		2,160		860	14,430
	55	85	48	40	29	24	84	7		2,770		935	14,690
	60	90	48	40	29	24	89	7	M8×30	3,020	39	1,000	15,340
	65	95	48	40	29	24	94	8		3,740		1,070	17,850
	70	110	62	52	37	30	109	7	M10×40	5,540	75	2,060	19,060
	75	115	62	52	37	30	114	7		5,940		2,170	19,460
80	120	62	52	37	30	119	7	6,330		2,280		20,830	
85	125	62	52	37	30	124	8	7,690		2,400		23,310	
90	130	62	52	37	30	129	8	M10×40	8,140	75	2,510	25,230	
95	135	62	52	37	30	134	10		10,740		2,650	25,740	
100	145	74	64	46	39	144	10		11,300		3,950	30,510	



カナロックNo. と数量

ご注文方法



納期

### 3日目発送

\*1オーダーシステム対応  
P31参照  
\*素材欠品の場合、お時間をいただく場合がございます、ご了承ください。



ご案内

\*掲載外の寸法及び選定については弊社営業所までお問い合わせください。  
\*RoHS規制適合については、各営業所へお問い合わせください。