

# KANA

## KPL210 カナロック NEW

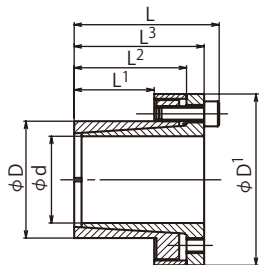
KPL210形

●ご注文 商品コード

**KPL210 6×14**



カナロックNo.



KPL210形は、内・外径の比が小さいため小径のボスで締結が可能です。また、“センタリング効果”が優れていますので、芯出し用のガイド部がなくても使用可能です。ボスの軸方向への移動がありません。ボス穴とシャフトの嵌合は、H8/h8までです。

**m** 機械構造用炭素鋼

商品コード	定価	φd	φD	L	L3	L2	L1	D1	クランプねじ		最大許容トルク N・m	ボルト締付トルク N・m	重量 g
									本数	サイズ			
KPL2106X14	2,500	6	14	24	21	18.5	10	25	3	M3X10	12	2	150
KPL2107X15	2,500	7	15	29	25	22	12	27	3	M4X10	25	4.9	150
KPL2108X15	2,500	8	15	29	25	22	12	27	3		29	4.9	160
KPL2109X16	2,500	9	16	30	26	23	14	28	4		44	4.9	160
KPL21010X16	2,500	10	16	30	26	23	14	28	4		49	4.9	170
KPL21011X18	2,500	11	18	30	26	23	14	32	4		53	4.9	170
KPL21012X18	2,500	12	18	30	26	23	14	32	4		58	4.9	180
KPL21013X23	2,500	13	23	30	26	23	14	38	4		63	4.9	190
KPL21014X23	2,800	14	23	30	26	23	14	38	4		68	4.9	200
KPL21015X24	2,800	15	24	42	36	29	16	45	3	M6X18	127	17	210
KPL21016X24	2,800	16	24	42	36	29	16	45	3		136	17	230
KPL21017X26	2,800	17	26	44	38	31	18	47	4		180	17	250
KPL21018X26	2,800	18	26	44	38	31	18	47	4		200	17	270
KPL21019X27	2,800	19	27	44	38	31	18	49	4		210	17	290
KPL21020X28	2,800	20	28	44	38	31	18	50	4		220	17	300
KPL21022X32	3,700	22	32	51	45	38	25	54	4		250	17	380
KPL21024X34	3,700	24	34	51	45	38	25	56	4		270	17	410
KPL21025X34	3,900	25	34	51	45	38	25	56	4	280	17	450	
KPL21028X39	4,200	28	39	51	45	38	25	61	6	465	17	470	
KPL21030X41	4,500	30	41	51	45	38	25	62	6	510	17	480	
KPL21032X43	4,900	32	43	51	45	38	25	65	6	540	17	520	
KPL21035X47	5,300	35	47	58	52	45	32	69	8	790	17	630	
KPL21038X50	5,300	38	50	58	52	45	32	72	8	860	17	670	
KPL21040X53	6,100	40	53	58	52	45	32	75	8	900	17	730	
KPL21042X55	6,700	42	55	58	52	45	32	78	8	950	17	780	
KPL21045X59	7,400	45	59	78	70	62	45	86	8	M8X22	1,890	41	1,230
KPL21048X62	7,900	48	62	78	70	62	45	87	8		2,010	41	1,240
KPL21050X65	9,500	50	65	78	70	62	45	92	8		2,100	41	1,400

**ORDER**  
ご注文方法  
商品コード  
と数量

**当日**  
発送日  
当日発送  
\*欠品の場合もございます。在庫数はKANA公式オンラインショップ [www.kana.jp/](http://www.kana.jp/)からご確認ください。 P.26～P.27参照

**i**  
ご案内  
\*掲載外の寸法及び選定については弊社営業所迄お問い合わせください。  
\*RoHS規制適合については、各営業所へお問い合わせください。