

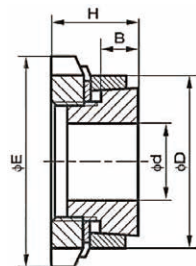
# KANA KPL250 カナロック **NEW**

KPL250形

## ●ご注文 商品コード KPL250 14×25

TYPE      φd      φD

カナロックNo.



KPL250形は取付けスペースが最小ですむので、締付けナット1個で取付けできます。ほかにパーツを必要とせず、軸方向にC形スパナ用のスペースを設ける必要もありません。ボス穴とシャフトの嵌合は、H8/h8までです。

**m** 機械構造用炭素鋼

商品コード	定価	φd	φD	H	B	φE	ナットサイズ	最大許容トルク (N・m)	ナット締付トルク (N・m)	重量 (g)
KPL250 14X25	2,200	14	25	16.5	6.5	32	M20 × 1.0	38	95	60
KPL250 15X25	2,200	15	25	16.5	6.5	32		41	95	60
KPL250 16X25	2,200	16	25	16.5	6.5	32		43	95	60
KPL250 17X25	2,200	17	26	16.5	6.5	32		47	95	70
KPL250 18X26	2,200	18	26	16.5	6.5	32	M22 × 1.0	49	95	70
KPL250 18X30	2,400	18	30	18	6.5	38	M25 × 1.5	58	160	70
KPL250 19X30	2,400	19	30	18	6.5	38		62	160	80
KPL250 20X30	2,400	20	30	18	6.5	38		66	160	80
KPL250 22X32	2,800	22	32	18	6.5	38		73	160	90
KPL250 24X35	3,000	24	35	18	6.5	45	M30 × 1.5	105	220	90
KPL250 25X35	3,000	25	35	18	6.5	45		110	220	90
KPL250 28X36	3,300	28	36	18	6.5	45	M32 × 1.5	120	220	140
KPL250 28X40	3,400	28	40	19.5	7	52	M35 × 1.5	149	340	150
KPL250 30X40	3,400	30	40	19.5	7	52		160	340	140
KPL250 32X42	3,600	32	42	21.5	8	55	M36 × 1.5	170	340	160
KPL250 35X45	3,700	35	45	21.5	8	58	M40 × 1.5	230	480	170
KPL250 36X45	3,700	36	45	21.5	8	58		240	480	160
KPL250 38X48	4,000	38	48	21.5	8	62	M42 × 1.5	250	480	270
KPL250 38X50	4,200	38	50	21.5	8	62		250	480	280
KPL250 40X50	4,200	40	50	24.5	10	65	M45 × 1.5	310	680	240
KPL250 40X52	4,400	40	52	24.5	10	65		310	680	260
KPL250 42X55	4,500	42	55	24.5	10	68	M48 × 1.5	320	680	280
KPL250 45X55	4,500	45	55	25.5	10	70	M50 × 1.5	400	870	300
KPL250 45X57	4,600	45	57	25.5	10	70		400	870	300
KPL250 48X60	4,600	48	60	25.5	10	75	M55 × 2.0	500	970	360
KPL250 50X60	4,700	50	60	25.5	10	75		520	970	320
KPL250 50X62	4,900	50	62	25.5	10	75		520	970	320
KPL250 55X65	5,100	55	65	27.5	12	80		610	1100	380
KPL250 55X68	5,300	55	68	27.5	12	80	M60 × 2.0	610	1100	380
KPL250 56X68	5,300	56	68	27.5	12	80		620	1100	390
KPL250 60X70	5,400	60	70	28.5	12	85	M65 × 2.0	800	1300	430
KPL250 60X73	6,000	60	73	28.5	12	85		800	1300	430
KPL250 63X79	6,300	63	79	30.5	14	92	M70 × 2.0	980	1600	470
KPL250 65X79	6,300	65	79	30.5	14	92		1010	1600	500
KPL250 70X84	6,500	70	84	31.5	14	98	M75 × 2.0	1240	2000	650



商品コード と数量



上記表の締付トルクの用例1と用例2を間違えないようご注意ください。



当日発送

\*欠品の場合もございます。在庫数はKANA公式オンラインショップ [www.kana.jp](http://www.kana.jp)からご確認ください。P.26~P.27参照



\*掲載外の寸法及び選定については弊社営業所迄お問い合わせください。  
\*RoHS規制適合については、各営業所へお問い合わせください。

・ヒニオンロック  
・マイタキヤチ

・イー  
・ラ  
・ン  
・の  
・フ  
・シ  
・リ  
・ス  
・増  
・速  
・キ  
・ャ  
・リ  
・ア  
・輸  
・送  
・チ  
・エ  
・ー  
・ン

・樹  
・脂  
・レ  
・ール  
・コン  
・ベ  
・ヤ  
・ケ  
・チ  
・エ  
・ット  
・ス  
・フ  
・ロ  
・ケ  
・ット  
・カ  
・チ  
・ツ  
・フェ  
・リ  
・ン  
・グ  
・カ  
・ク  
・セ  
・サ  
・リ  
・ク  
・シ  
・ャ  
・フ  
・ト  
・カ  
・ラ  
・ー  
・ブ  
・オ  
・イ  
・ル  
・シ  
・レ  
・ユ  
・ス  
・タ  
・イ  
・ミ  
・ン  
・シ  
・ン  
・ブ  
・シ  
・リ