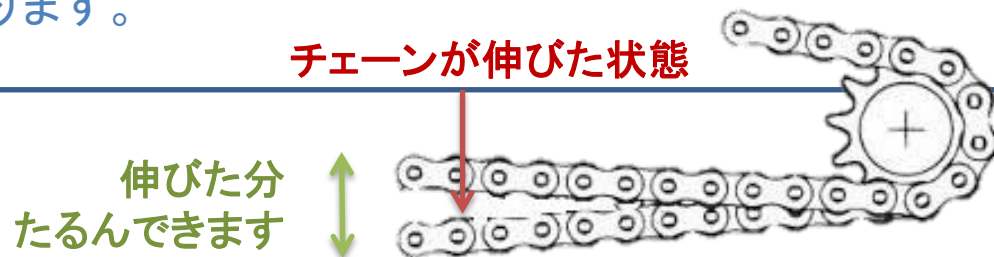


◎ 点検要領



ローラチェーンの使用は、基準寸法に対し1.5%の伸びを限度とし 部品が損傷した場合もお取替えの時期となります。



1ヶ月ごとに定期点検されることを推奨いたします。
高速運転・急停止・吊り下げ・特殊環境でご利用される場合は、さらに短い周期での点検をお願い致します。



錆びつきやすい等
特殊環境の場合は、注意が必要です

◎ プレート点検

クリック!



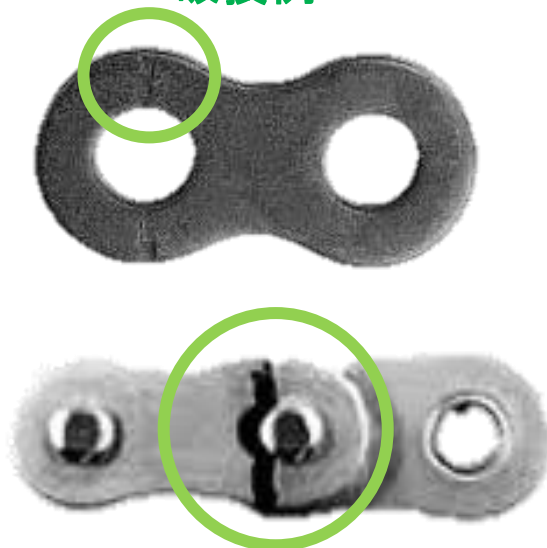
作用荷重より大きな力が繰り返しかかると疲労破壊を生じる可能性があります。一般にプレートの側面から発生することが多く、徐々に進行していくものです。

* 疲労破壊したチェーンは各部分が同様の繰り返し荷重を受けている為、チェーンを全て取り替えてください。

破損の発生しやすい箇所



破損例



KANA

◎ 潤滑方式



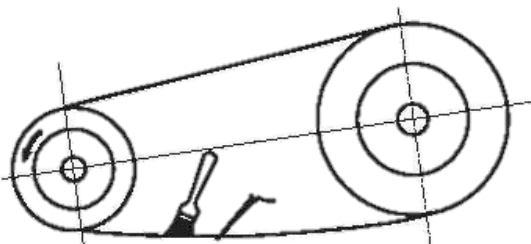
ローラチェーンの伸びは、プレートが変形して伸びるのではなく、ピンとブッシュの摩耗からあそびが大きくなり全体が伸びた状態となります。

給油を図のように行うと、潤滑油が油膜となりチェーン寿命を長くする効果が得られます。

※ ご紹介している給油方法は一部の事例です

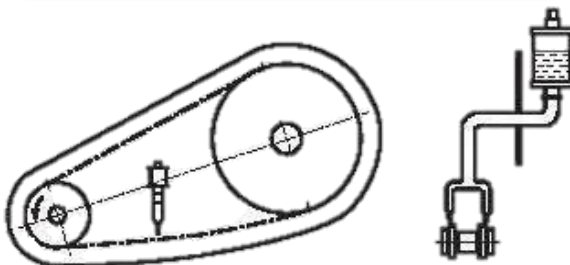
手差し

油差しまたはブラシによる
定期的な給油方法



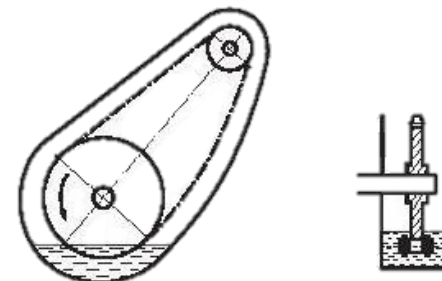
滴下給油

1分間に5～20滴 程度の
油量を給油する方法



油槽給油

油中に浸かる深さは油面より
10mm程度を目安として
ください

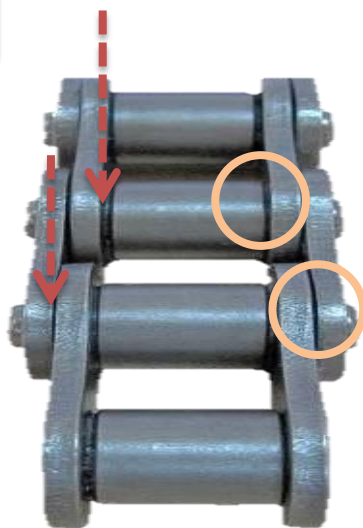
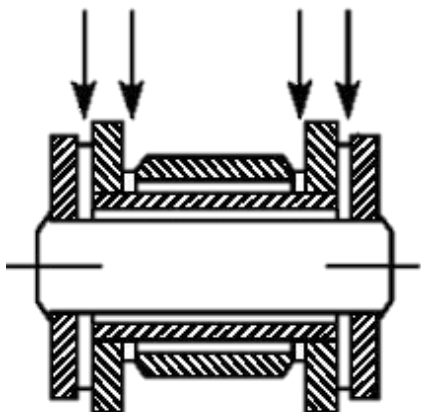


◎ 給油の位置



ローラチェーンの伸びは、ピンとブッシュの間の摩耗により生じます。
給油を図のように行うと、潤滑油が油膜となって金属接触を最小限にし
チェーン寿命を延ばす効果が得られます

※ 給油の位置



KANA 総合カタログ
～ローラチェーンの点検～

詳しくは、
こちらをクリックしてください!



潤滑油のご案内

KANA では 各種潤滑油を取り揃えております。上記以外の種類も
ございますので、詳しくは **DOLS 取扱商品ガイド** をご覧ください。



カナロン
浸透吸水性により
伝動時の飛翔が無く
防錆効果でチェーンを
保護します



ハйтックEP
工業用ギヤ油です。
円滑な稼働に欠かせ
ない一品です。



バイオアドニール
食品機械用潤滑油
です。無味無臭で
食品に触れても安全な
油です。



カナロン・ハイ
高温化の条件でご使用
いただける耐熱潤滑油
です。

写真をクリックしてください
カタログ画面へ移動します。

