

PR

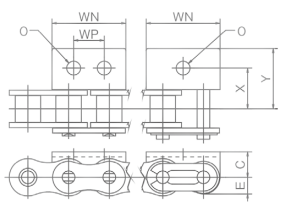
KCMアタッチメント付ローラチェーン



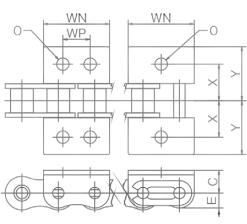
受注製作品

標準アタッチメントの幅を広げたアタッチメントです。スラット・金具などが大きい場合にご使用下さい。

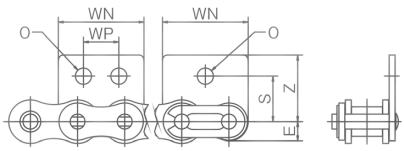
ワイドアタッチメント WA-1, WA-2アタッチメント



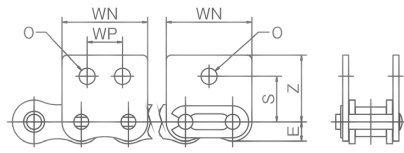
WK-1, WK-2アタッチメント



WSA-1, WSA-2アタッチメント



WSK-1, WSK-2アタッチメント



(単位: mm)

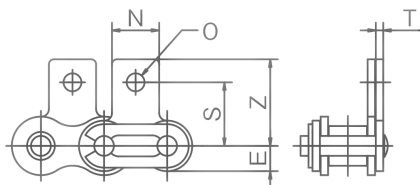
チェーン No.	アタッチメント										アタッチメント1ヶ所当たり付加質量 (kg)			内リンクの時
	WN	WP	O	E	C	X	Y	S	Z	WA, WSA	WK, WSK	WN		
KCM 40	23.0	9.5	4.5	5.05	7.9	12.7	17.4	12.5	17.3	0.003	0.006	24.4		
KCM 50	28.475	11.9	5.5	6.3	10.3	15.9	22.3	15.9	22.3	0.007	0.014	30.475		
KCM 60	34.6	14.3	6.5	7.75	11.9	19.05	28.2	18.25	26.7	0.013	0.026	36.55		
KCM 80	46.1	19.1	9.0	10.35	15.9	25.4	36.6	24.6	35.4	0.030	0.060	48.4		

ステンレス製も共通寸法です。

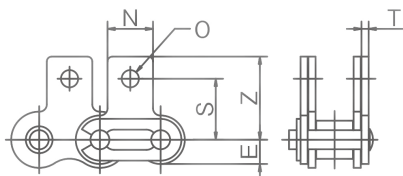
i *ご注文、お問い合わせは弊社営業所までお願い致します。
ご案内

高精度に加工されたアタッチメント付ローラチェーンです。小形コンベヤ用として、小ピッチで高精度に搬送する場合に最適です。

SA-1 アタッチメント



SK-1 アタッチメント



(単位：mm)

チェーン No.	ピッチ P	内リンク 内 幅 W	ローラ 外 径 D	標準・ラストップ(N)			ステンレス(SS)			1ユニットの リンク数
				平均引張強さ kN(kgf)	最大許容張力 kN(kgf)	概略質量 (kg/m)	最大許容張力 kN(kgf)	概略質量 (kg/m)		
KCM 25	6.35	3.18	*3.30	4.1(425)	0.64(65)	0.15	0.12(12)	0.16	480	
KCM 35	9.525	4.78	*5.08	10.2(1,040)	1.57(160)	0.33	0.26(27)	0.33	320	
KCM 40	12.70	7.95	7.92	17.2(1,750)	2.75(280)	0.61	0.44(45)	0.63	240	
KCM 50	15.875	9.53	10.16	27.9(2,850)	4.41(450)	1.01	0.69(70)	1.04	192	
KCM 60	19.05	12.70	11.91	39.5(4,000)	6.28(640)	1.49	1.03(105)	1.50	160	
KCM 80	25.40	15.88	15.88	68.6(7,000)	10.69(1,090)	2.50	1.77(180)	2.62	120	
KCM 100	31.75	19.05	19.05	106.9(10,900)	17.06(1,740)	3.85	2.55(260)	4.09	96	
KCM 120	38.10	25.40	22.23	149.1(15,200)	23.93(2,440)	5.66	—	—	80	

80以上の継手リンクは割ピン形です。*印はブシュ径を表わします。

(単位：mm)

チェーン No.	アタッチメント									アタッチメント1ヶ所当たり付加質量(kg)	
	N	O	E	C	X	Y	S	Z	A,SA-1	K,SK-1	
KCM 25	5.6	3.4	2.9	4.75	7.15	10.7	7.95	11.9	0.0003	0.0006	
KCM 35	7.9	3.4	4.4	6.35	9.5	13.8	9.5	14.25	0.0009	0.0018	
KCM 40	9.5	3.6	5.8	7.9	12.7	17.4	12.7	17.3	0.0014	0.0028	
KCM 50	12.7	5.2	7.3	10.3	15.9	22.3	15.9	22.3	0.0032	0.0062	
KCM 60	15.9	5.2	8.8	11.9	19.05	27.2	18.3	26.3	0.0056	0.012	
KCM 80	19.1	6.8	11.5	15.9	25.4	35.2	24.6	34.2	0.013	0.026	
KCM 100	25.4	8.7	14.4	19.8	31.75	44.7	31.8	44.1	0.025	0.050	
KCM 120	28.6	10.3	17.5	23.0	38.1	52.5	36.55	50.9	0.038	0.076	

ステンレス製も共通寸法です。



*ご注文、お問い合わせは弊社営業所までお願い致します。

ご案内