

<完成品>SEMI-Fシリーズと表面処理ご紹介

SEMI-F / SEMI-F+【表面処理】とは

標準下穴品にKANA独自の規格寸法の加工を施した追加加工サービスです
表面処理も可能です

見積り不要!

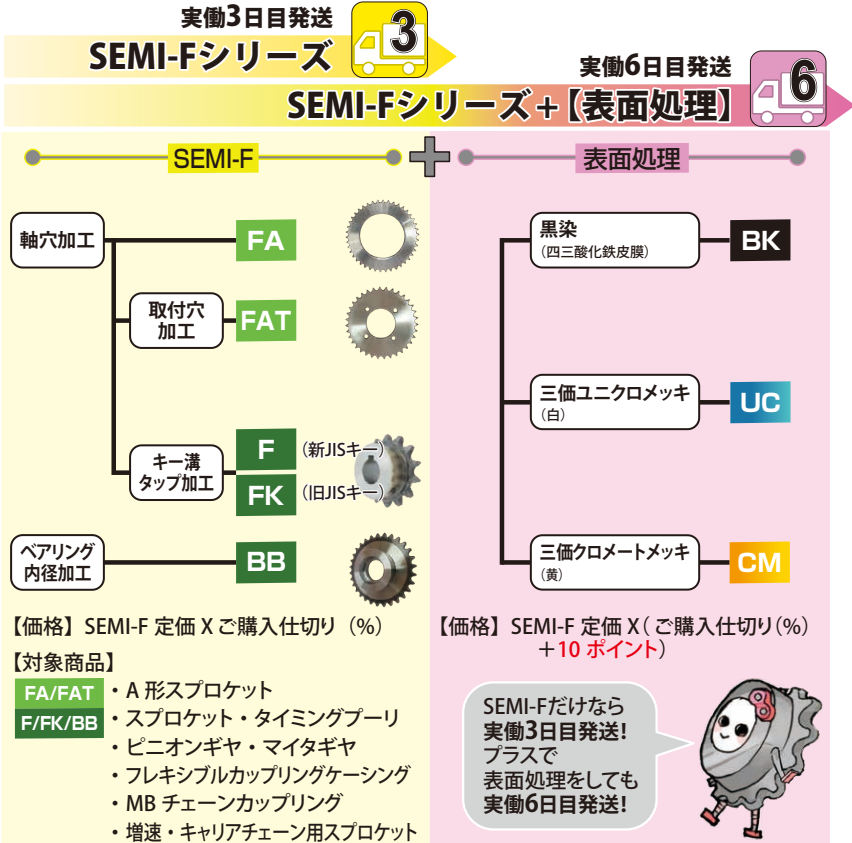
SEMI-Fシリーズは全て定価設定しております
定価×ご購入仕切り(%)でご購入価格が計算可能です

短納期対応!

1個からでもご注文可能です。実働3日目発送でご注文承ります
表面処理を追加しても実働6日目発送が可能です

かんたん注文!

ご注文の表記は「標準下穴品+軸穴径+型式」でかんたんです
詳細は各ページでご確認ください



<完成品> SEMI-F・SEMI-FK シリーズ

- SEMI-F 軸穴径 + キー溝(新JISキー) + タップ2ヵ所
- SEMI-FK 軸穴径 + キー溝(旧JISキー) + タップ2ヵ所

●ご注文表記例

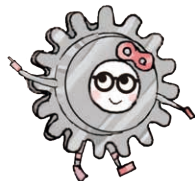
NK50B31 D30 F
 標準下穴品 軸穴径 型式(新JISキー)

●ご注文表記例

NK50B43 D55 FK
 標準下穴品 軸穴径 型式(旧JISキー)

- ※キー溝・タップ加工寸法は最終ページをご覧ください
- ※加工ヵ所を減らしてのご注文はSEMI-F対象外です
- ※SEMI-F加工後に+【表面処理】をご希望の方はP.43をご覧ください

FBN・FBKシリーズに
 欲しい軸穴径が載っていないときに！
実働3日目発送です！



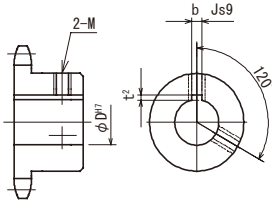
受付締切時間
 当日PM5:00



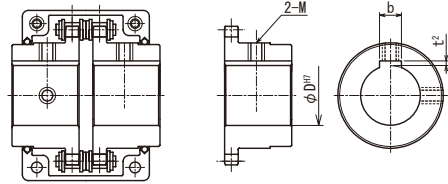
- ※1オーダーシステム対応 P.27参照
- ※欠品の場合、納期別途となります
- ※ご注文日の翌日から起算
- ※土日祝・年末年始休業日・夏季休業日は稼働日に含みません
- ※受付時間は平日AM9:00~PM5:00です
- PM5:00以降の受付分は翌日扱いとなりますので予めご注意ください
- ※数量多数（個数は要相談）、外径φ500以上、内径φ100以上、キー溝36mm以上のご注文は**実働5日目発送**になる場合がございます
- ※六角穴付き止めネジの長さは任意となり指定はできません
- ※下穴品が欠品している場合は別途納期がかかる場合がございます
- ※SEMI-F・SEMI-FKシリーズでは、**図面・検査書の提出は行っておりません**
- ※もとより表面処理を施している製品の追加加工後の再表面処理はしておりません
- ※**内径φ10未満はタップ穴のみの加工**となります
- ネジ穴が長い製品には、**座グリ加工**をする場合があります
- ※**内径φ10~12**はキー溝(4X1.8)、タップ穴(M4)の加工となります
 (ピニオンギヤ・マイタギヤ・タイミングプーリのみ)
- ※**タップ穴は2ヵ所歯底の120°付近**の加工となります
- フランジはかきめてお届けとなります (タイミングプーリのみ)
- ※お値段は各商品ページの「SEMI-F」の定価欄をご覧ください
- ※定価×ご購入仕切り(%)でお客様の元でご購入価格が計算可能です

SEMI-F (FK) 加工図

●スプロケット

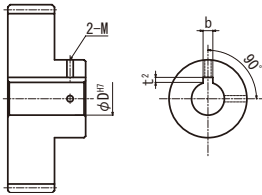


●MBチェーンカップリング

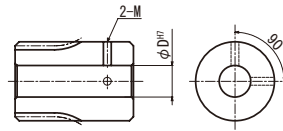


●ピニオンギヤ・マイタギヤ

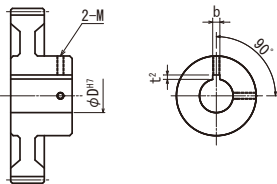
S1形状



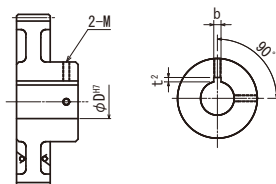
S3形状



S2形状

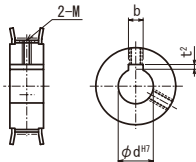


S4形状

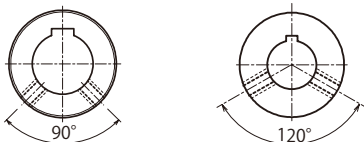
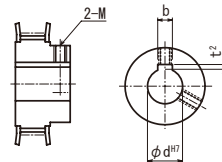


●タイミングプーリ

AF形



BF形



内径によっては肉厚が薄くなり、左記のようにタップ位置がキー溝外と120°(もしくは90°)左右の2ヶ所になる場合があります

<完成品>SEMI-F【BB】シリーズ

■SEMI-F【BB】 ベアリング合わせ

●ご注文表記例

NK40B32 D35

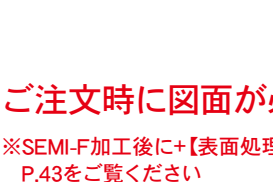
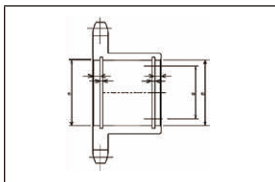
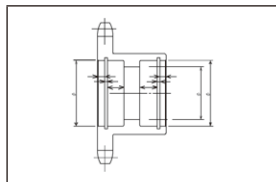
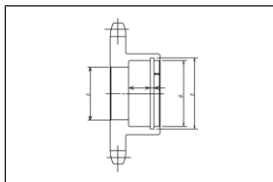
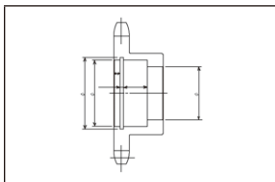
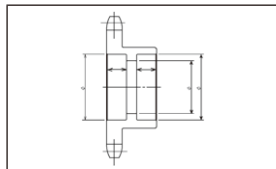
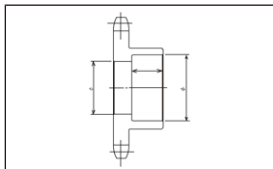
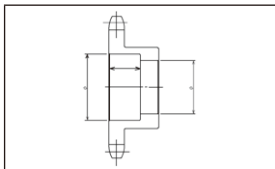
標準下穴径 ベアリング穴径

BB

型式
(ベアリング合わせ)

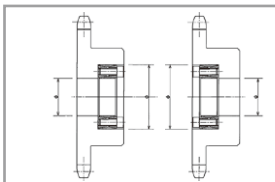
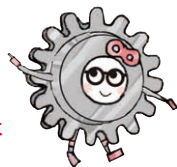
SEMI-F【BB】シリーズのベアリング合わせはローラチェーンの伝動において適切なテンションを保持することが可能です
両側ベアリング、片側ベアリング、合わせて7種類の加工に対応しています

ベアリング合わせ 加工図



ご注文時に図面が必要です

※SEMI-F加工後に+【表面処理】をご希望の方は
P.43をご覧ください



カナロックシリーズ(P.428~P.437)と組み合わせればシャフトにキー溝加工を施さず軸とボスの締結が可能です。

- ※1オーダーシステム対応 P.27参照
- ※欠品の場合、納期別途となります
- ※ご注文日の翌日から起算
- ※土日祝・年末年始休業日・夏季休業日は稼働日に含みません
- ※受付時間は平日AM9:00~PM5:00です。PM5:00以降の受付分は翌日扱いとなりますので予めご注意ください
- ※ベアリング穴径公差H7、もしくはM7、穴深さ公差(0~+0.2)となります
- ※上記以外の場合は片山チエン各営業所へお問い合わせください
- ※お客様の**お手持ちの図面**とあわせてご注文をお願いします
- ※SEMI-F・【BB】シリーズでは、**図面・検査書の提出は行っていません**
- ※スナッピングの寸法はJIS規格通りです
- ※ベアリング、スナッピングは付属していません、ベアリング、スナッピングをご入用の場合は片山チエン各営業所へお問い合わせください
- ※お値段は各商品ページの「SEMI-F」の定価欄をご覧ください
- ※定価×ご購入仕切り(%)でお客様の元でご購入価格が計算可能です

受付締切時間
当日PM5:00





返品
不可

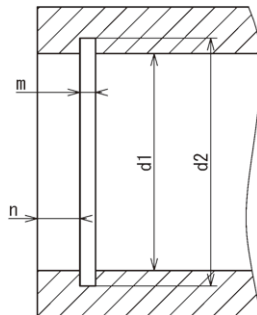
SEMI-F
シリーズ
スプロケット
ローラチェーン
増速ギヤリア
歯車
エプシロン
& スプロケット
スプロケット
ディスク
ジョイント
ベアリング
チャック
セサリン
ティン
シヨナ
カップリング
カナ
ロック
油
脂
製
品
シャフト
カバー
タ
ラ
ン
シ
マイ
タ
キ
ヤ

(ベアリング合わせ止め輪 加工寸法 JIS B 2804)

単位 mm

適用する穴						
d ₁	d ₂		m		参考n	
	基本寸法	寸法差	基本寸法	寸法差	最小	
6	6.25	$+0.04$ 0	0.5	$+0.1$ 0	0.5	
7	7.3	$+0.06$ 0			0.7	0.6
8	8.4					
9	9.4	$+0.11$ 0	1.15	1.5	1.5	
10	10.4					
11	11.4					
12	12.5					
13	13.6					
14	14.6					
15	15.7					
16	16.8					
17	17.8					
18	19					
19	20					
20	21					
21	22					
22	23					
24	25.2					
25	26.2					
26	27.2					
28	29.4					
30	31.4					
32	33.7					
34	35.7					
35	37					
36	38					
37	39					
38	40					
39	41.2					
40	42.5					
42	44.5					
45	47.5					
46	48.5					
47	49.5					
48	50.5					
50	53					
52	55					
55	58					
56	59					
58	61					
60	63					
62	65					
63	66					

適用する穴					
d ₁	d ₂		m		参考n
	基本寸法	寸法差	基本寸法	寸法差	最小
65	68	$+0.3$ 0	2.7	$+0.14$ 0	2.5
68	71				
70	73				
72	75				
75	78				
78	81				
80	83.5				
82	85.5				
85	88.5				
88	91.5				
90	93.5				
92	95.5				
95	98.5				
98	101.5				
100	103.5				
102	106				
105	109				
108	112				
110	114				
112	116				
115	119				
120	124				
125	129				
130	134				



<完成品> SEMI-F 【FA】【FAT】 シリーズ



返品不可

■ SEMI-F 【FA】 軸穴加工

A型スプロケットに軸穴加工

● ご注文表記例

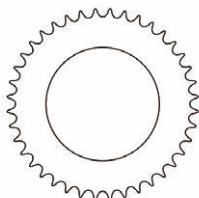
40A40 D100

標準下穴品 軸穴径

FA

型式
(軸穴加工)

軸穴加工【FA】でも
軸穴+取付穴加工【FAT】でも
実働3日目発送です



軸 穴	公差
	H7

※SEMI-F加工後に+【表面処理】をご希望の方は
P.43をご覧ください

■ SEMI-F 【FAT】 軸穴径 + 取付穴加工

A型スプロケットに軸穴加工+取付穴加工

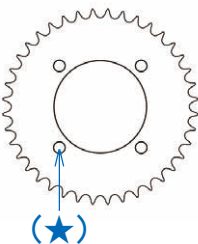
● ご注文表記例

40A40 D100 4-D10 PCD120

標準下穴品 軸穴径 取付穴の数と種類とサイズ PCD寸法

FAT

型式
軸穴
+
取付穴
加工



軸 穴 + 取 付 穴 (★)	公差		種類	寸法
	H7			
最大6箇所	穴数		D	~φ16まで
			M	~M16まで

※取り付け穴の種類はキリ穴(D)、タップ穴(M)から選
択できます

※SEMI-F加工後に+【表面処理】をご希望の方は
P.43をご覧ください

※1オーダーシステム対応 P.27参照
※定価×ご購入仕切り(%)でお客様の元でご購入価格が計算可能です

受付締切時間
当日PM5:00

