

■ご注文窓口

KANA 公式オンラインショップ



- ・ オンラインでの注文
- ・ 在庫数の確認
- ・ KANA商品についてのお得な情報

<http://www.kana.jp/>

FAXでの注文専用ダイヤル

0120-339-106

- ・ FAXでのご注文

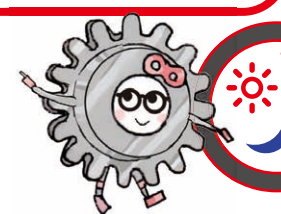
■KANAガイド掲載商品に関するお問い合わせ窓口

- ・ 片山チエン DOLSセンター
TEL:06-6748-2312 【受付時間:平日 AM9:00~PM5:00】
FAX:0120-339-106

■KANAガイド掲載外の商品に関するお問い合わせ窓口

- ・ KANAガイド掲載商品の在庫確認・見積り・その他商品に関するお問い合わせは各営業所までお願いします
- ・ 各営業所の連絡先は片山チエンホームページをご覧ください
- ・ 各営業所の営業時間は平日:AM9:00~PM5:00です

- ・ カタログ掲載商品のご注文は、オンラインショップよりご注文ください
または、DOLS受注センター(0120-339-106)へ注文書をFAXしてください
- ・ 各商品ページのご注文商品コードを参考にご注文ください
- ・ ご注文は24時間受付しています
- ・ 出荷日のご案内はP.24をご覧ください



24
受付

オンラインショップ
またはFAXでご注文ください



※恐れ入りますが、電話でのご注文は受付しておりません

■出荷日について

・出荷日は商品により異なります。各商品ページに納期のアイコンを掲載しています。片山チエン営業カレンダー上の実働日数で出荷いたします。片山チエンホームページの営業日カレンダーをご確認ください。

■当日発送の受付時間



当日出荷可能です

*欠品の場合もございます。
在庫数(はKANA公式オンラインショップ www.kana.co.jp/ からご確認ください。)

【受付時間は平日AM9:00～PM5:00です】



■納期対応品の出荷日と受付時間



3日目発送、6日目発送、10日目発送 …納期対応品です

【受付時間は平日AM9:00～PM5:00です】



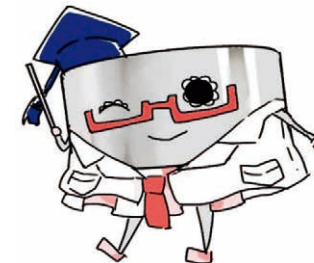
- ・ご注文日の翌日起算で実働日数を加算した日を出荷日とします
 - ・土日祝日・年末年始休業日・夏期休業日は実働日数に含みません
- (例) 実働3日目発送の場合

日	月	火	水	木	金	土
		1	2	3	4	5
			お客様 ご注文日	実働1日目	実働2日目	休業
6	7	8				
休業	実働3日目 片山チエン 出荷					

- ご注意
- ・当日発送品と納期対応品を同時にご注文いただいた場合、ご指示がなければ個別で出荷します
 - ・〈1オーダーシステム〉により、出荷日別に送料が発生します
 - ・一括発送をご希望の場合は、ご注文の際にご指示ください
 - ・送料について詳細はP.27をご覧ください

■各種書類のご依頼について

- ・非該当証明書、安全データシート(SDS)、検査成績書、他、各種書類の依頼は片山チエン担当営業所へお問い合わせください
- ・担当営業所の連絡先は片山チエンホームページをご覧ください



通常発送

■西濃運輸

- ・ご指定がない場合、西濃運輸でのお届けになります
- ・配達日数・時間に関しましては、片山チエンホームページより送り状番号を参照ください
- ・送り状番号の掲載が無い場合は担当営業所またはDOLSセンターへお問合せください



その他の発送

■ヤマト運輸・佐川急便

- ・ヤマト運輸・佐川急便でもお届けできます(要指定)

ご注意 送料は着払いとなります
実費請求なので、予めご了承ください

- ・ヤマトタイムサービス便・佐川トップ便等の時間指定便は利用できないエリアもありますので事前にお問い合わせください
- ・時間指定便の送料は着払いではございません。注文時に送料を連絡します
- ・ヤマト運輸・佐川急便は重量制限・長さ制限があります
詳細は次ページをご覧ください



■発送に関する注意点

重量制限 ヤマト運輸 …25kgをこえる商品 … 左記の発送はできません
佐川急便 …40kgをこえる商品

長さ制限 1m 単辺の長さが1mを超える商品 … ヤマト運輸・佐川急便では
終日発送できません

- ・運送会社配送遅れによる補償等はできかねますので予めご了承ください
- ・出荷情報のご確認は「KANA公式オンラインショップ」の出荷情報問い合わせサービスをご覧ください⇒P.28
- ・個別の送り状のFAXや出荷の連絡はしていません

■商品について

- ・多量のご注文の場合は別途納期がかかる場合があります
- ・在庫管理には万全を期しておりますが、万が一商品が欠品の場合は別途納期を連絡しますので確認をお願いします
- ・多量もしくは長物商品をご注文の場合、木箱・パレットで出荷する場合があります
- ・やむを得ず、木箱・パレットを返却される場合は**元払いで返送**をお願いします
- ・なお、木箱・パレットでの出荷不可の場合は、あらかじめ注文時に指示願います
- ・アルミフレームシリーズなどの長尺物は通常とは条件が異なる場合がございますので該当ページの注記をご覧ください
- ・KANAガイドに掲載しております商品は、改良等の諸事情により予告なく仕様寸法等の変更や廃番になる場合があります。設計される際は事前に相談ください

■送料について

- ・1オーダー毎に**送料 ¥1,200**がかかります
- ・1送信1受信につき送料が発生します
- ・ただし、以下の場合はそれぞれに送料が発生します
(※複数の注文の中に、欠品商品が含まれていた場合)
(※出荷先が異なる場合)
(※納期対応品などの出荷日が異なる場合)
- ・一括発送をご希望の場合は、必ず注文時に指示ください
- ・送料伝票は商品と同時にお届けします

■〈1オーダーシステム〉対象外のもの

- ・北海道・沖縄・離島など、特別配送地域は別途料金がかかります
- ・ヤマト運輸・佐川急便の場合、送料は着払いです
実費請求なので、予めご了承ください
- ・タイムサービスなどの時間指定便の場合、送料は別途請求します



KANA公式オンラインショップにて出荷情報を確認できます。



トップページの出荷確認をクリック



ログイン

出荷情報検索

ユーザー名とパスワードを入力してください。

ユーザーID

パスワード

ログイン
リセット

ユーザーID・パスワードに関しては、
担当営業所までお問い合わせください。



検索条件を入力

出荷情報検索

ご注文日 西暦 年 月 日

商品名 ご注文No.

出荷状況 全部 出荷済み 出荷準備中 未出荷

実行



配達状況をチェック

2018/03/13 15:07:54現在 < 13件です >

出荷日 出荷予定日	受注No. 行No.	お届け先 ご注文No.	商品名	出荷数量 受注残数量	伝票No.	運送業者 お問合せNo.
2018/03/12	5011337 1.0		FBK 35B18(H) D20	1.00	1807887	1807887
2018/03/12	5011337 2.0		FBN 35B10(H) D10 K4X1.8	1.00	1807887	1807887
2018/03/12	5011277 1.0		FBN 35B24(H) D16	1.00	1807888	1807888
2018/03/12	5011277 2.0		FBN 40B24(H) D15	1.00	1807888	1807888
2018/03/12	5011277 3.0		FBN 40B14(H) D19	1.00	1807888	1807888
2018/03/12	5011276 1.0		FBN 35B15(H) D17	2.00	1807887	1807887
2018/03/12	5011273 1.0		FBN 35B10(H) D10 K4X1.8	2.00	1807887	1807887

運送業者とお問い合わせNo.を確認できます。
詳しい配達状況は運送業者をクリックしてください。



■ご請求について

・KANAガイド掲載商品とKANAガイド掲載外の商品を一括して請求します

■お支払いについて

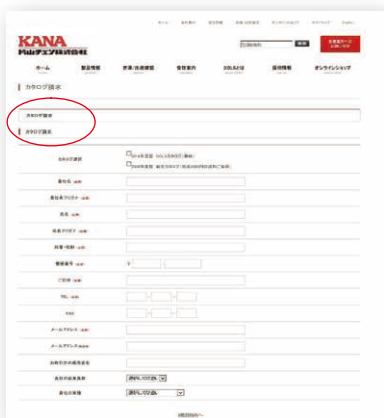
・お客様との取り決め支払条件により、一括してお支払いをお願いします
 ・ご注文時に来勤（来月勘定）のご指示がある場合は、出荷日はご指定日の前日とします
 ・売上日のみ来勤でのご指定はお受けできませんので、予めご了承ください

■カタログ請求について



*片山チエンホームページより
お申込みください
(<http://www.kana.co.jp/>)

片山チエンホームページ
トップ画面の「カタログ請求」のバナーを
クリックします



「カタログ請求」入力フォームに
お客様情報を入力お願いします

後日、片山チエンよりカタログをお送り
します

■当日発送品の変更・キャンセルについて



**注文後の変更・キャンセルは
お受けできません**

・注文後の変更・キャンセルは、一切お受けできません
予めご了承ください

・間違いのないように、注文前に必ず確認をお願いします

■納期対応品の変更・キャンセルについて

【納期対応品】
変更・キャンセル
受付締切時間
AM9:30まで



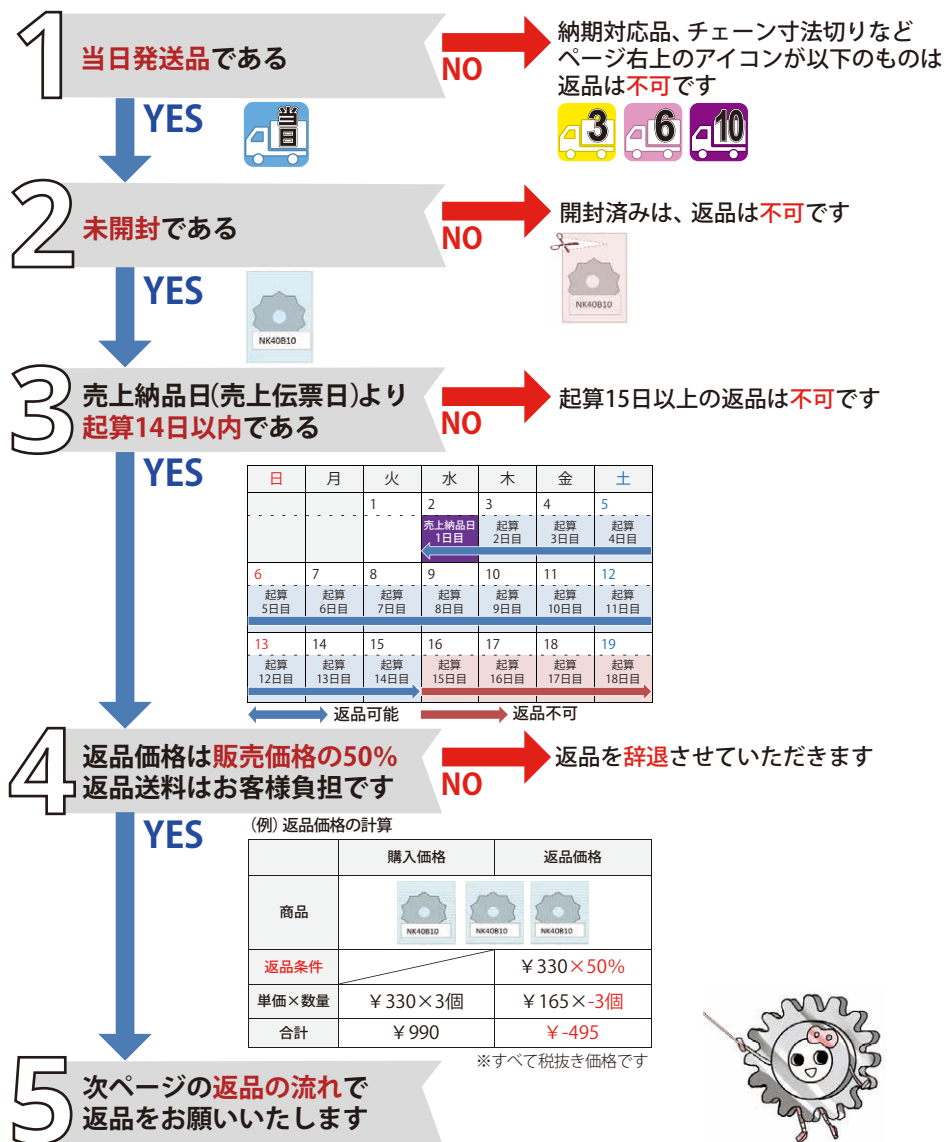
・変更・キャンセルは、翌日AM9:30までに連絡ください

・翌日AM9:30以降の変更・キャンセルはお受けできません

・場合によっては、変更・キャンセルがお受けできないことがあります
予めご了承ください

■返品引取り条件

チャートで確認してください 返品には4つのYESが必要です



■返品の流れ



① 返品送付案内書ダウンロードと記入

下記より
返品送付案内書をダウンロードしてください
お客様ご記入部分の記入をお願いします

ダウンロード場所
<http://www.kana.co.jp/dols/>
 → 「DOLS返品について」から



② 担当営業所へ返品依頼

担当営業所に返品依頼をしてください

お客様ご記入の返品案内書に弊社記載事項を追記後、返信いたします



③ 商品を返送

お返しした商品送付案内書を同封し
返品送料お客様負担にて返品願います

商品到着確認後、伝票処理を行い後日伝票を郵送いたします